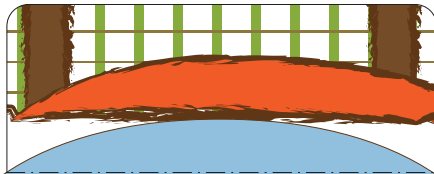


○ばおんさん貯金箱

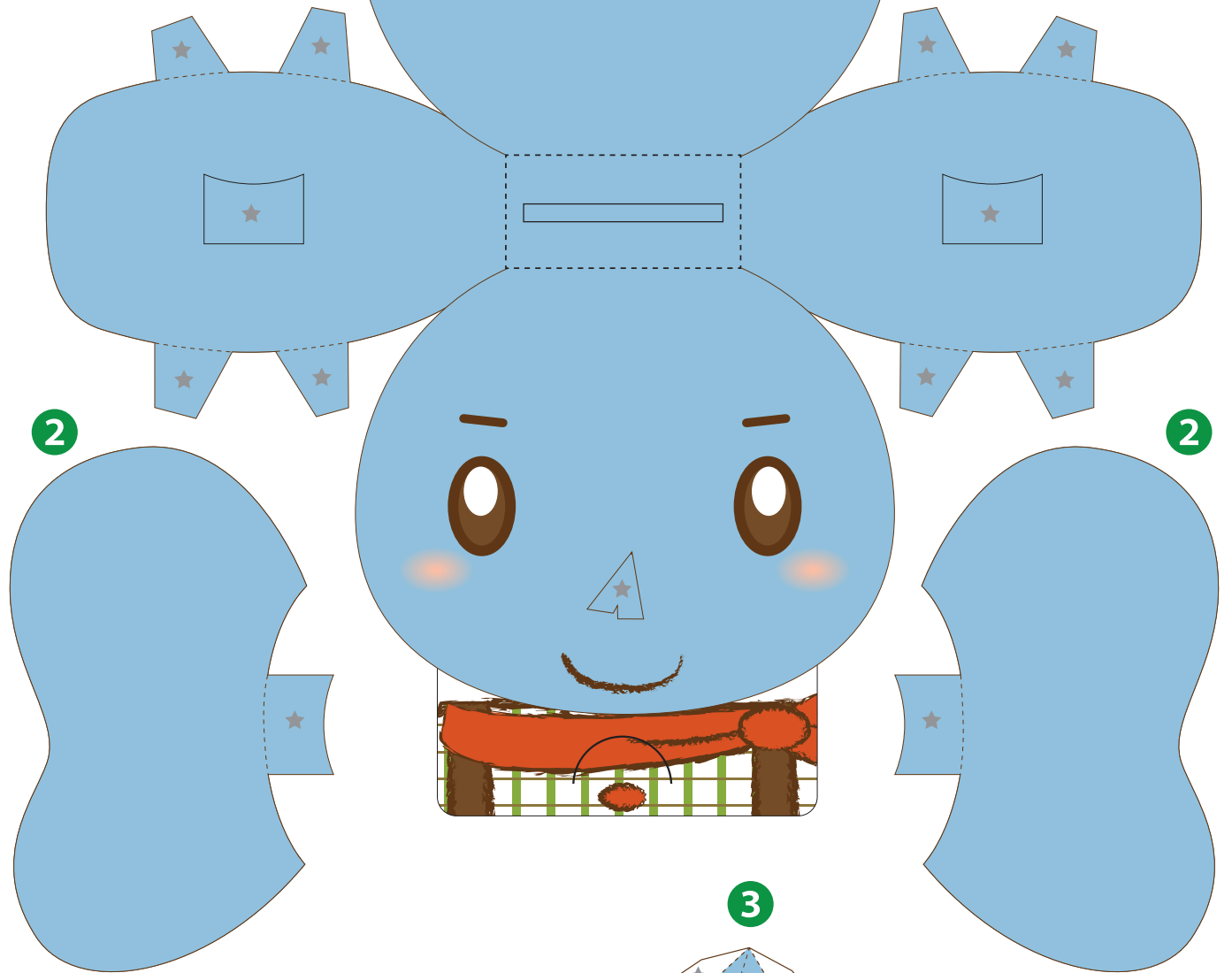
©2012 MEIDI-YA ©MIKA

- ハガキ厚程度の紙に印刷し、別紙「工作の基本」を参考に、「組立説明書」と「完成図」をよく見て作業しましょう。

1



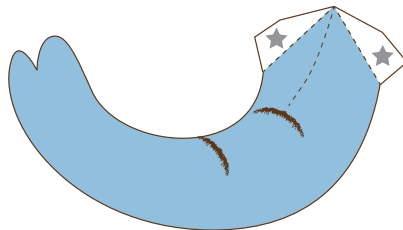
【完成図】



2

2

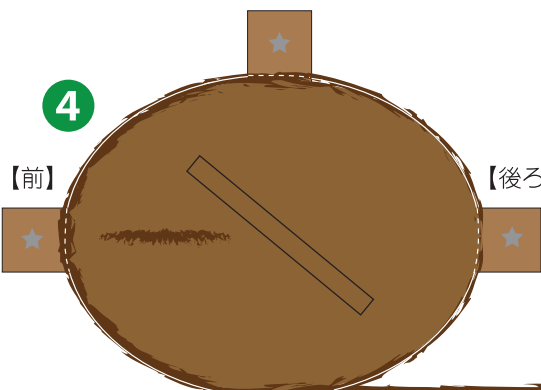
3

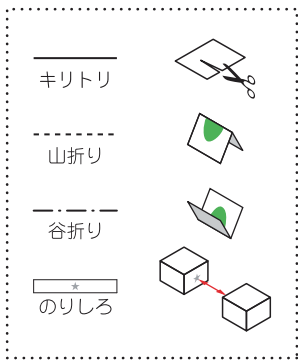


4

【前】

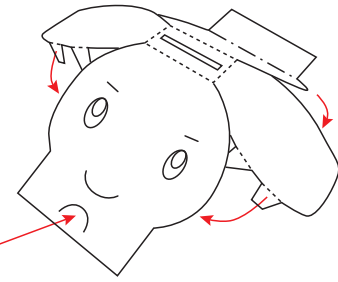
【後ろ】





「組立説明書」

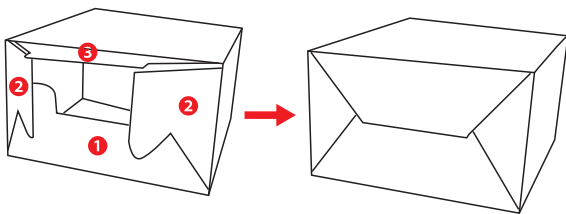
1



忘れずに切り込みを入れます。(ふたロック部分)

曲線に沿ってふくらみをつけながら、ていねいに接着します。

2 〈体底部の組立〉



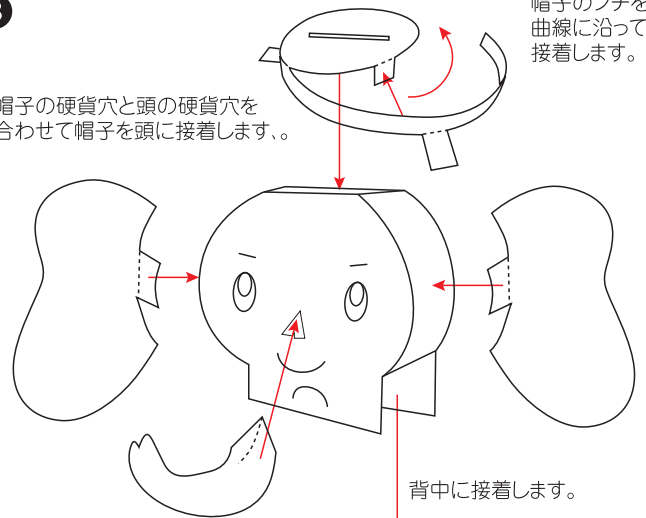
1 2 3の順に組み立てます。

【完成図】

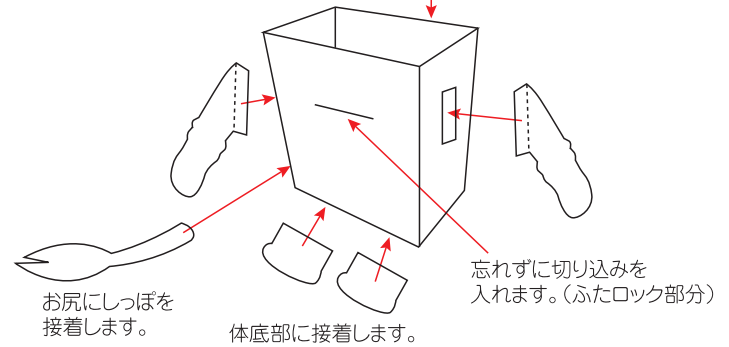
3

帽子の硬貨穴と頭の硬貨穴を合わせて帽子を頭に接着します。

帽子のフチを曲線に沿って接着します。



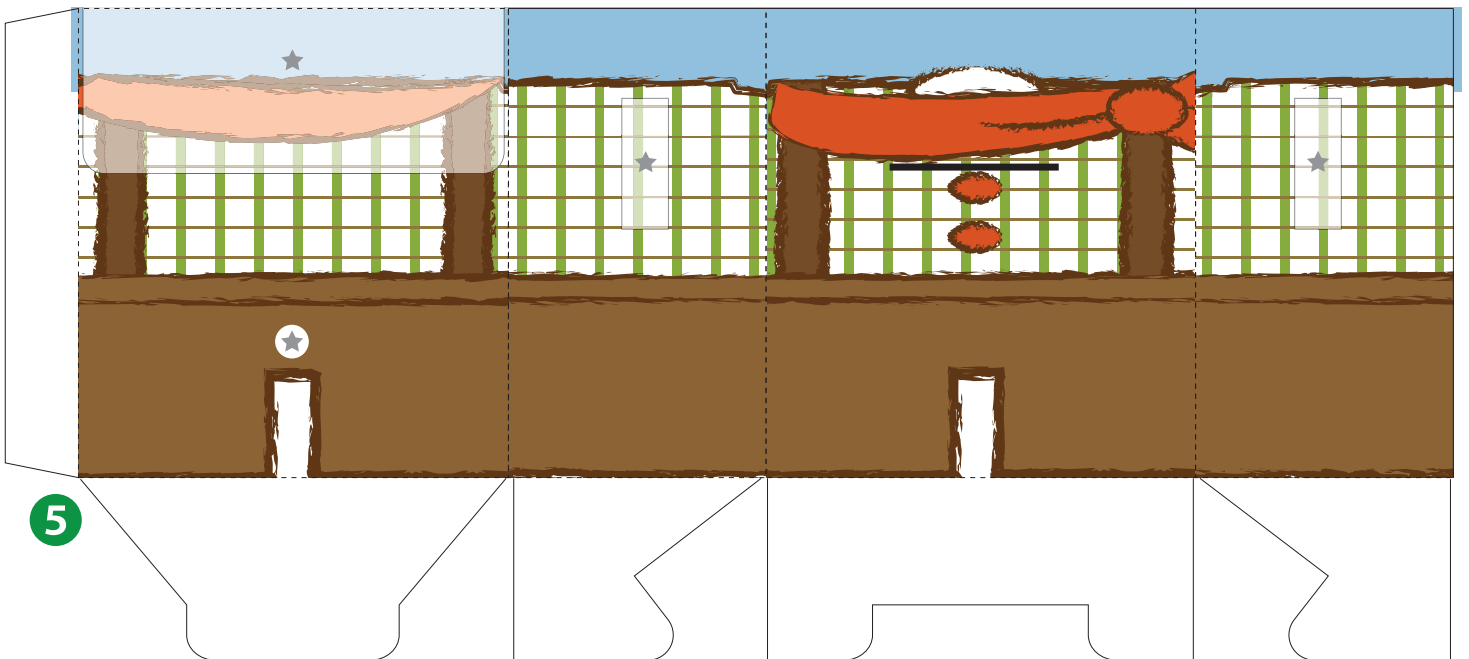
背中に接着します。



お尻にしっぽを接着します。

体底部に接着します。

忘れずに切り込みを入れます。(ふたロック部分)

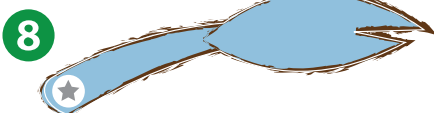


5

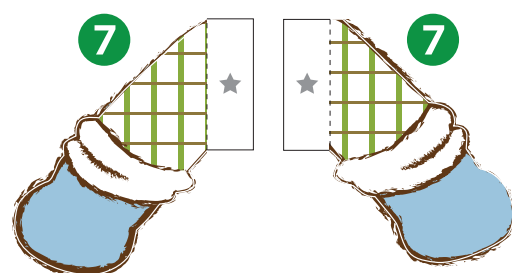


6

6



8



7

7