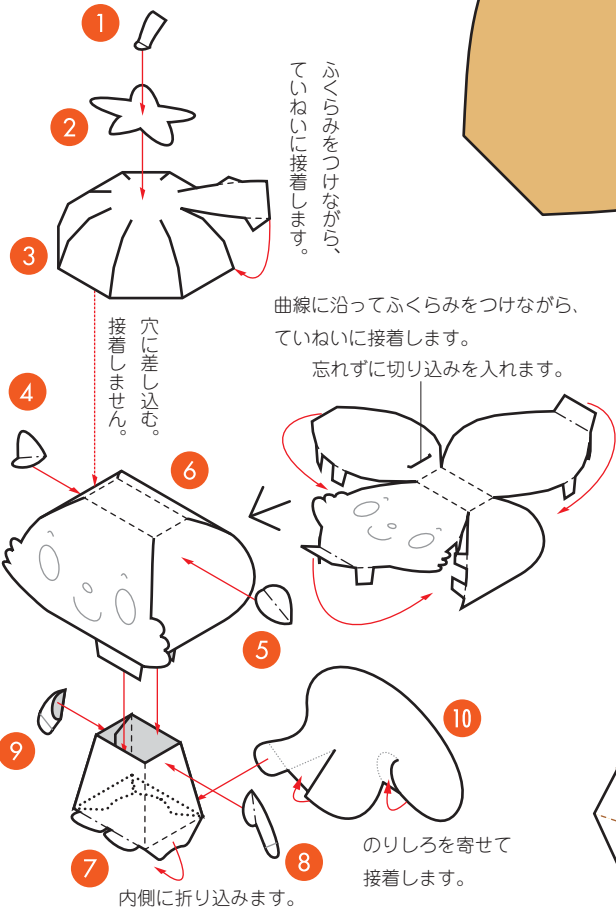
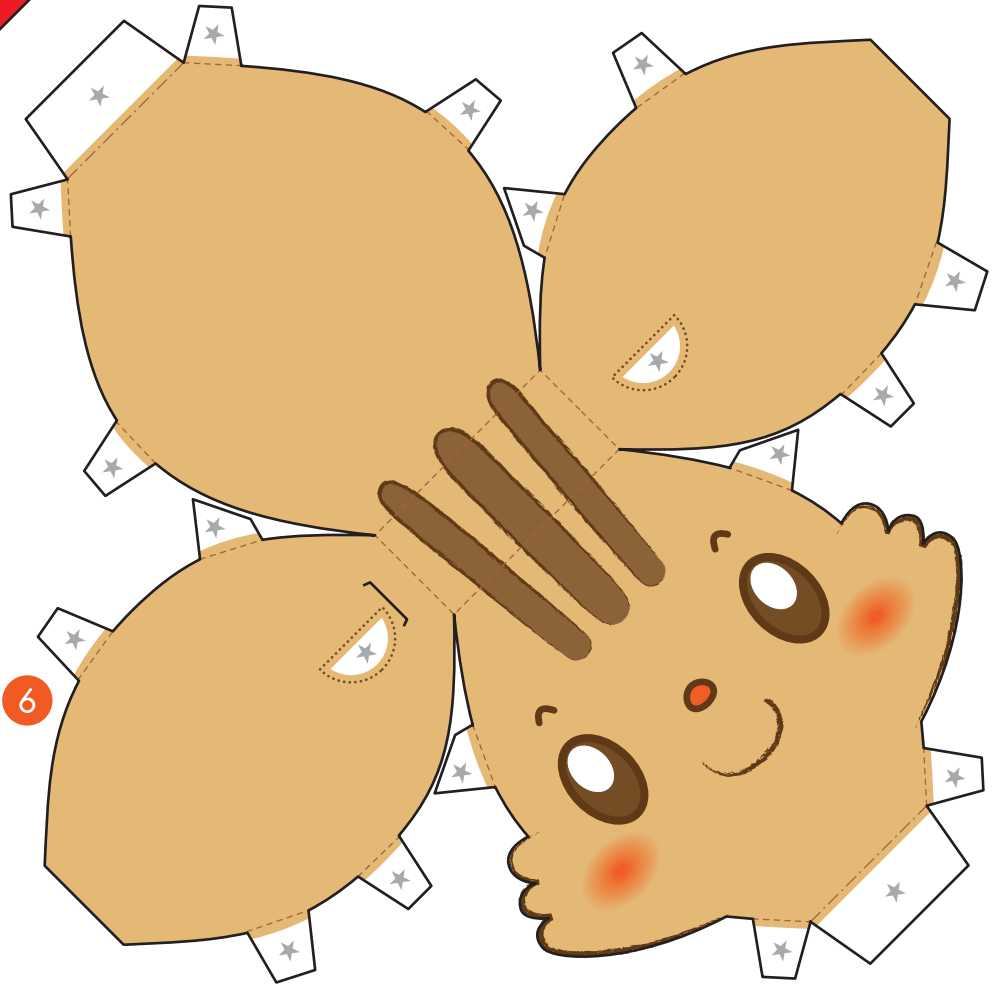
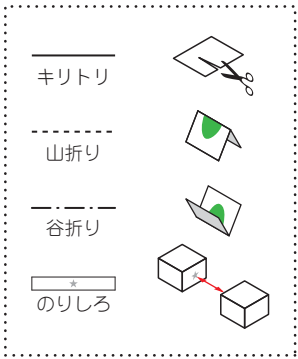
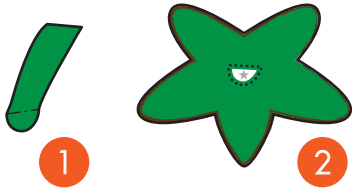
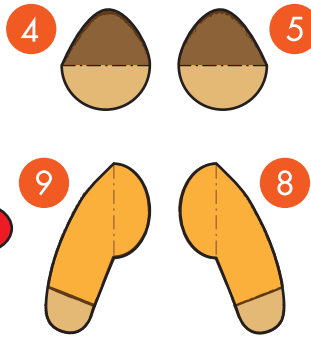
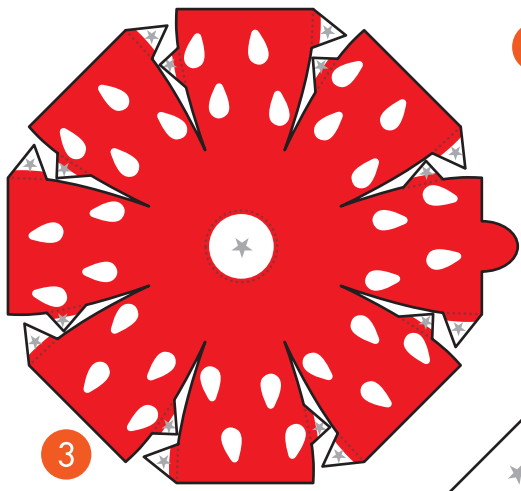




●ハガキ厚程度の紙に印刷し、別紙「工作の基本」を参考に、組み立て図をよく見て作業しましょう。



ふくらみをつけながら、  
ていねいに接着します。

曲線に沿ってふくらみをつけながら、  
ていねいに接着します。  
忘れずに切り込みを入れます。

穴に差し込む。  
接着しません。

のりしろを寄せて  
接着します。

内側に折り込みます。

