

100年つづく のジャム工場

ペーパークラフト

○クリスマスパーティー

©2012 MEIDI-YA ©MIKA

●ハガキ厚程度の紙に印刷し、別紙「工作の基本」を参考に、完成図をよく見て作業しましょう。

《クリスマスハウス完成図》



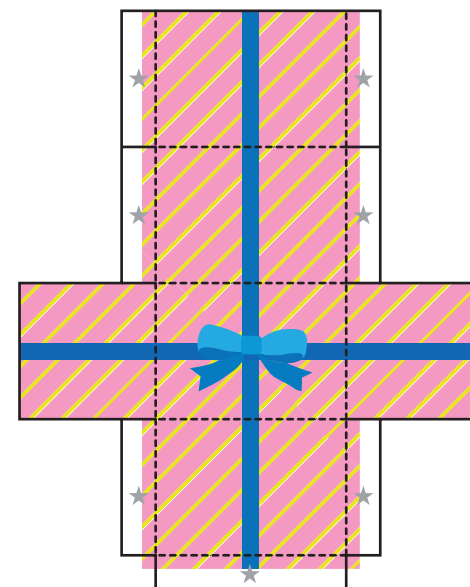
《パーティー完成図》



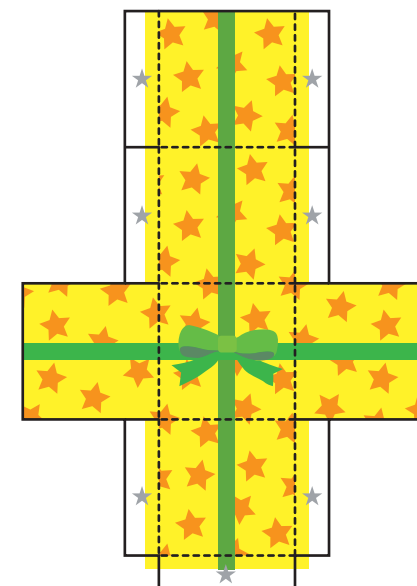
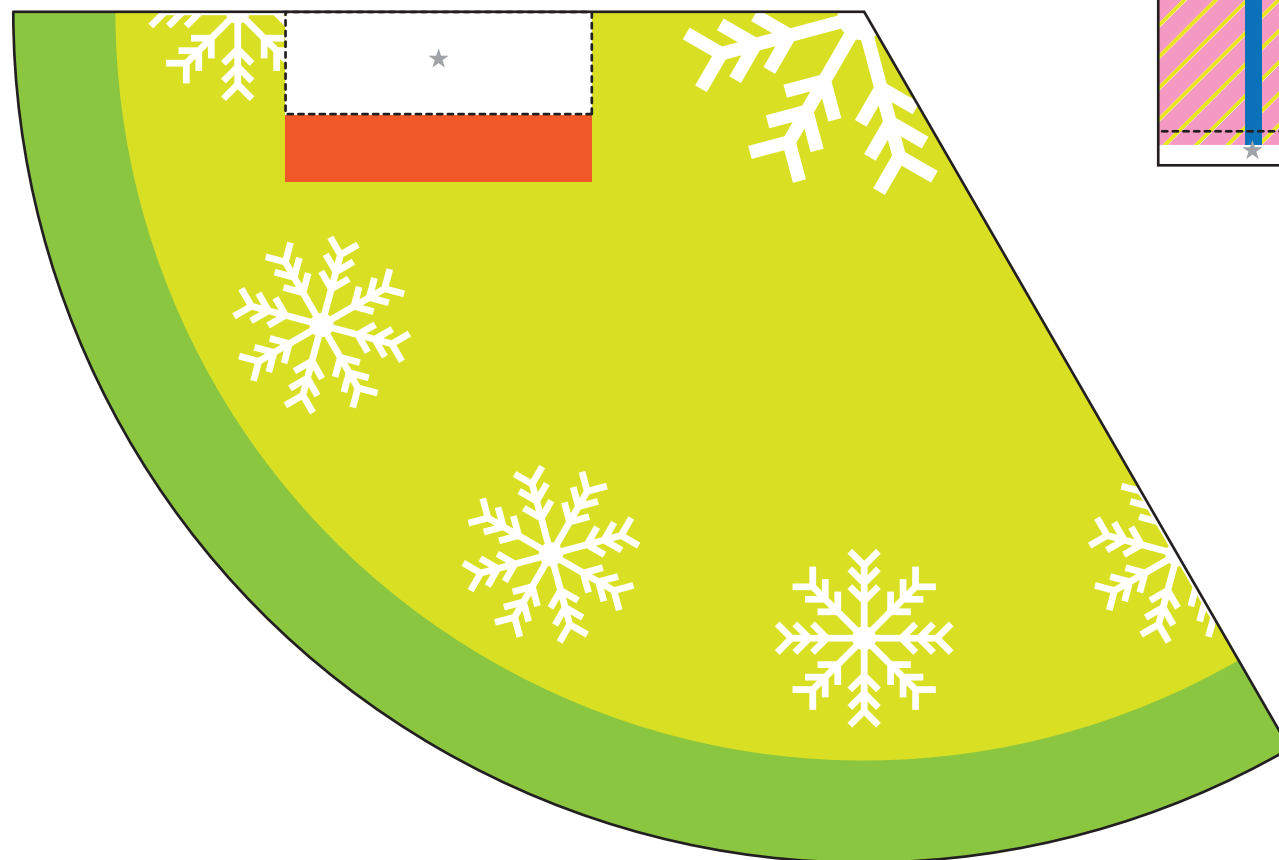
〈クリスマスハウス／階段〉



〈クリスマスハウス／プレゼントボックス〉



〈クリスマスハウス／じゅうたん〉



〈クリスマスハウス／クリスマスツリー〉

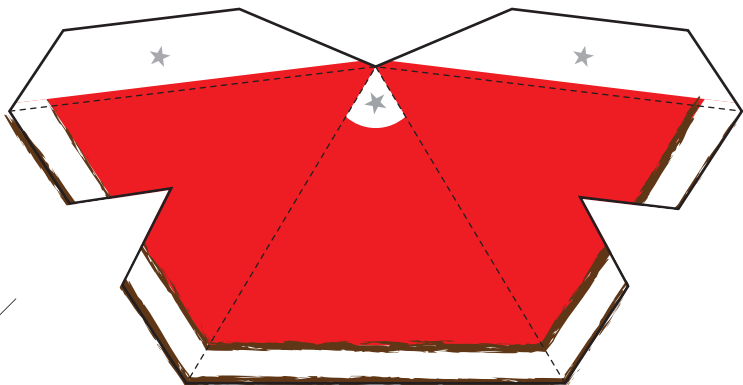
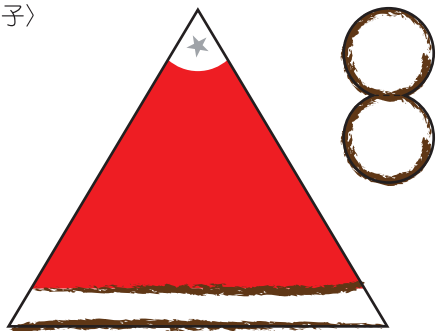
《組み立て方》

- 1 ツリーを半分に折り、両面を貼る。
- 2 2枚のツリーを真ん中の上下切り垣に十字になるようにはめ込む。
- 3 クリスマスハウスのじゅうたんにのりしろ裏面にのりを塗って設置する。



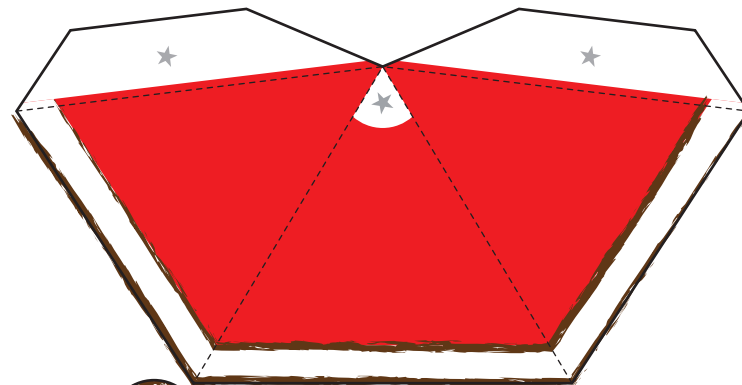
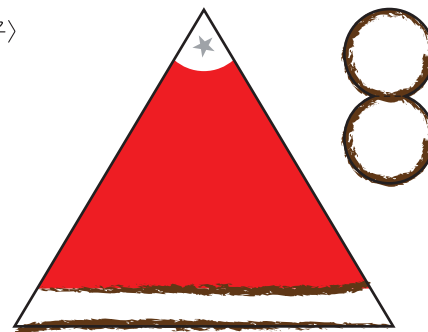
〈クリスマスパーティー／ジャムちゃん帽子〉

《完成図》



〈クリスマスパーティー／マイちゃん帽子〉

《完成図》



〈クリスマスパーティー／
メイじい帽子・衣装〉

《完成図》

