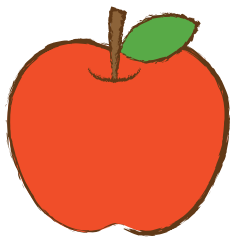


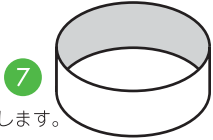
⑮りんごの宝箱



©2012 MEIDI-YA ©MIKA

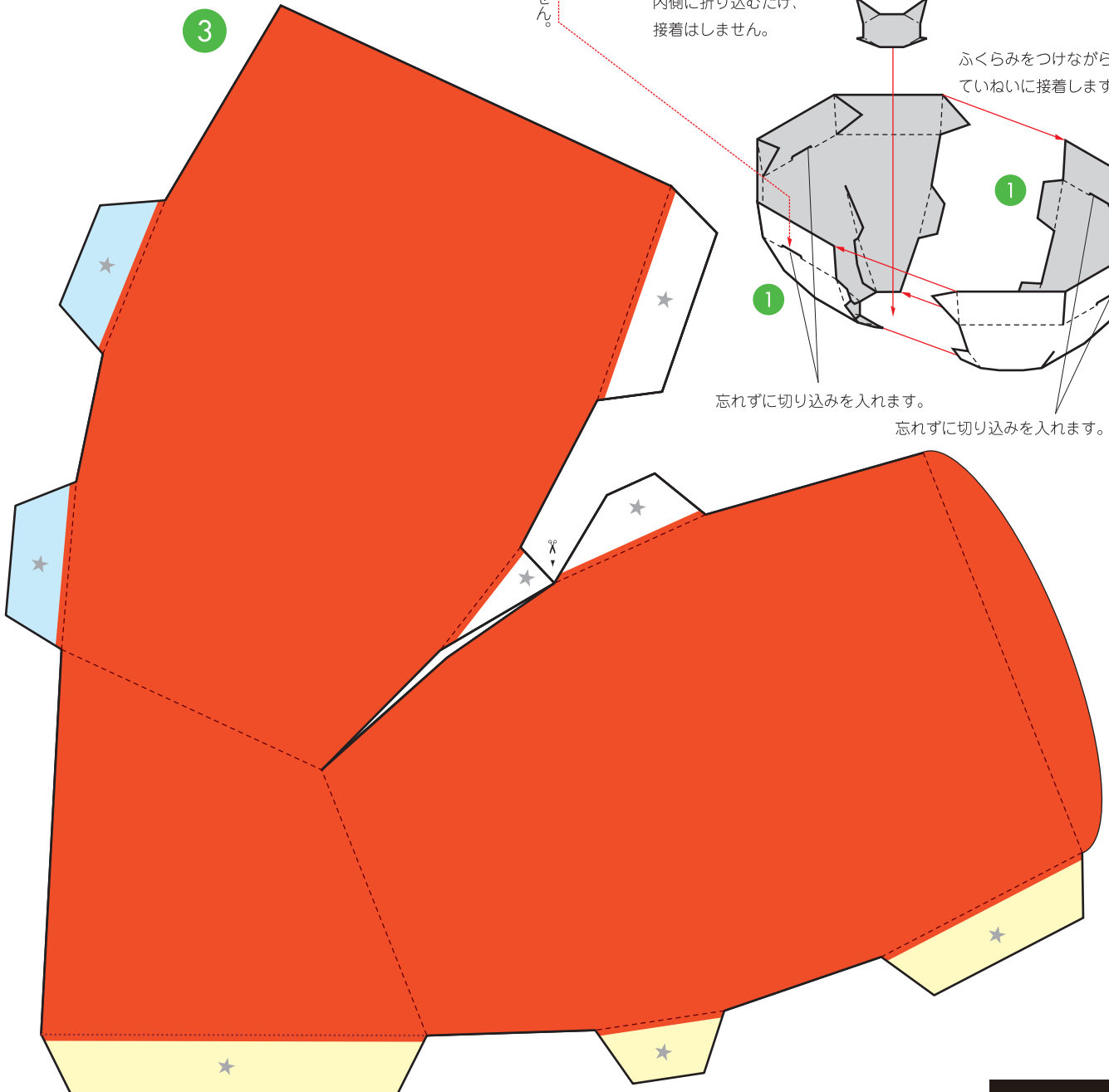
●ハガキ厚程度の紙に印刷し、別紙「工作の基本」を参考に、組み立て図をよく見て作業しましょう。

完成したりんごは、台座の上に置くと安定します。



2枚つないで輪にします。

3



ふくらみをつけながら、
ていねいに接着します。



色ののりしろです。

3

5

ふくらみをつけながら、
ていねいに接着します。

色ののりしろ。

4

内側に折り込むだけ、
接着はしません。

2



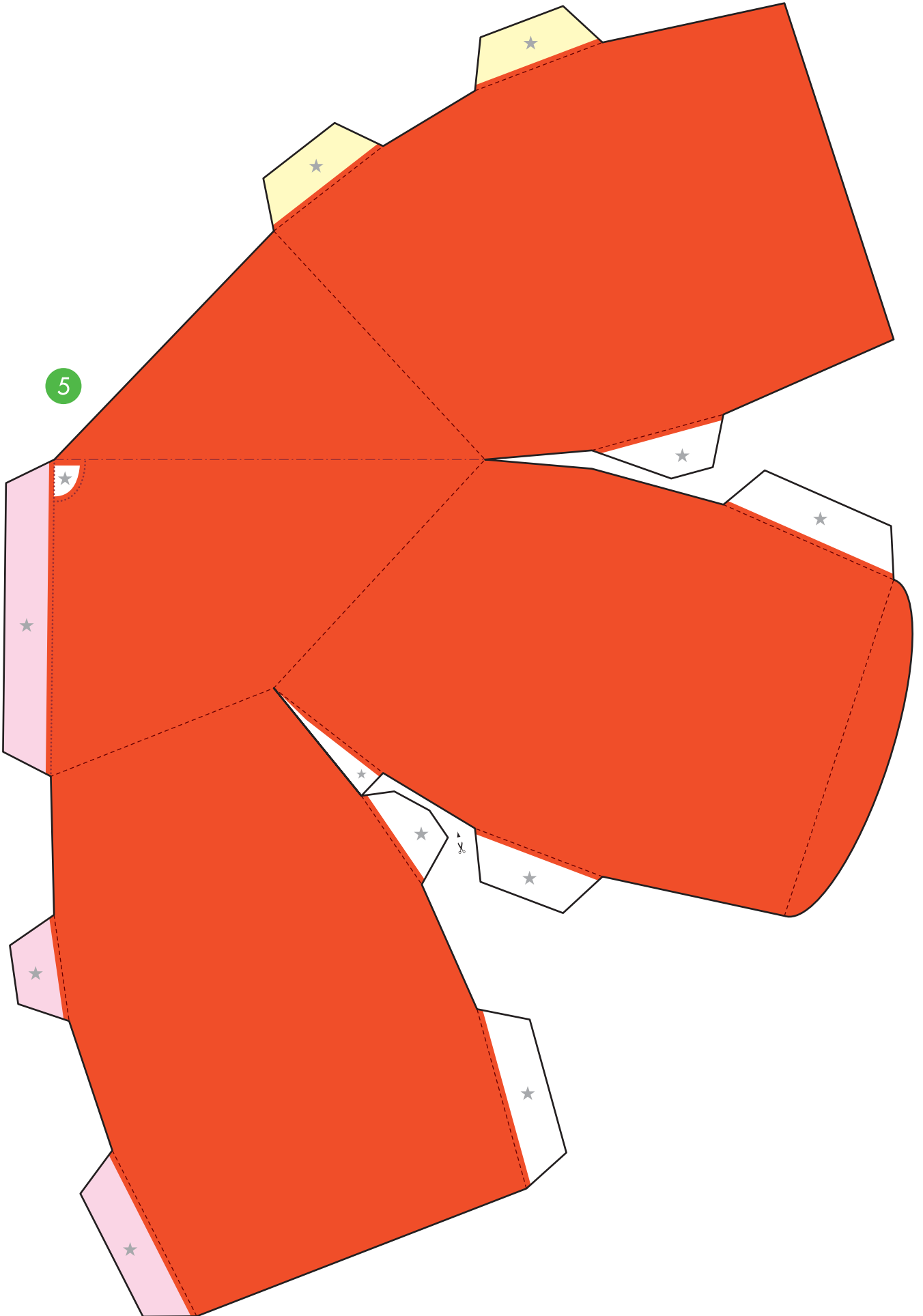
ふくらみをつけながら、
ていねいに接着します。

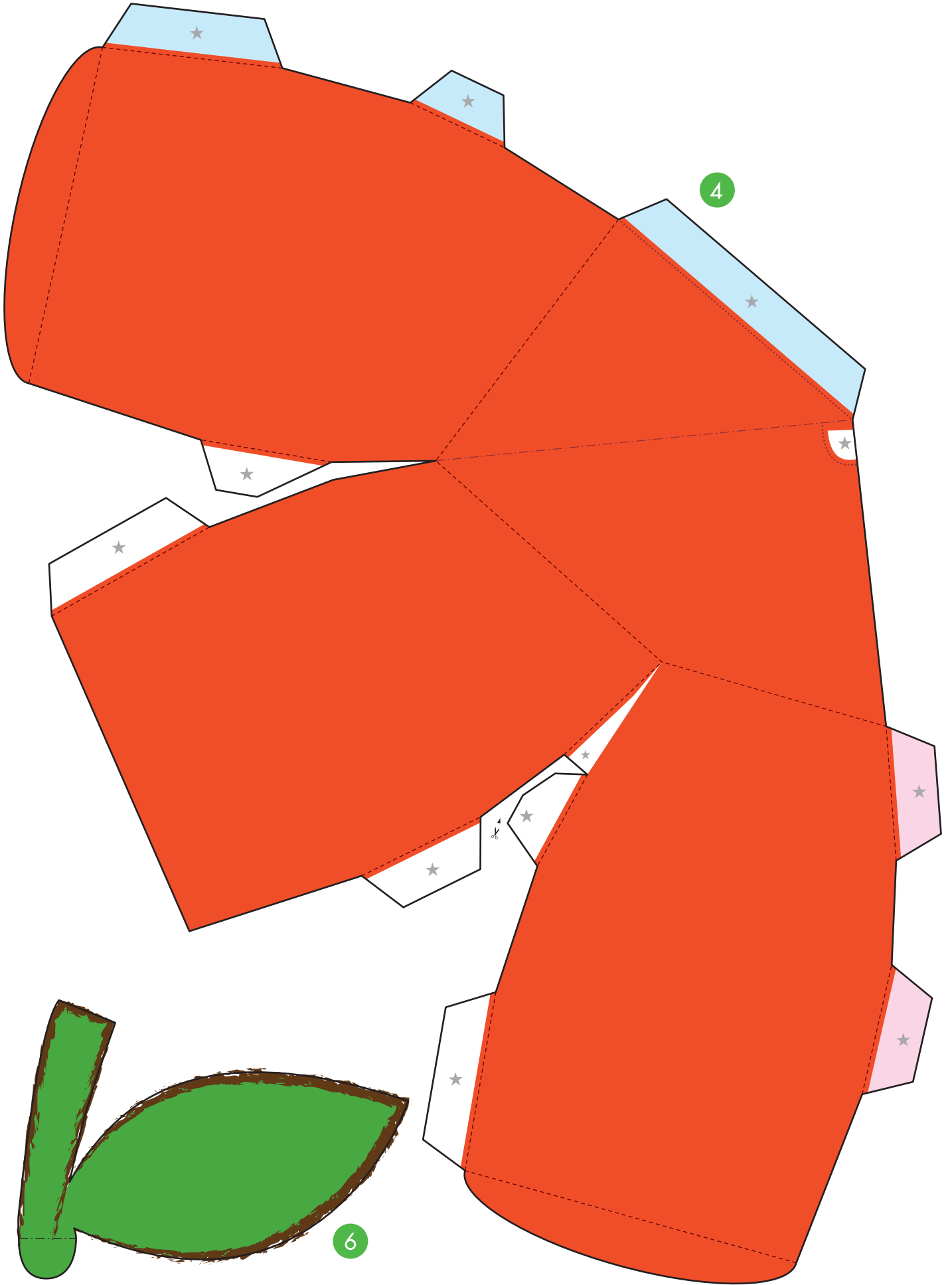
1

1

忘れずに切り込みを入れます。

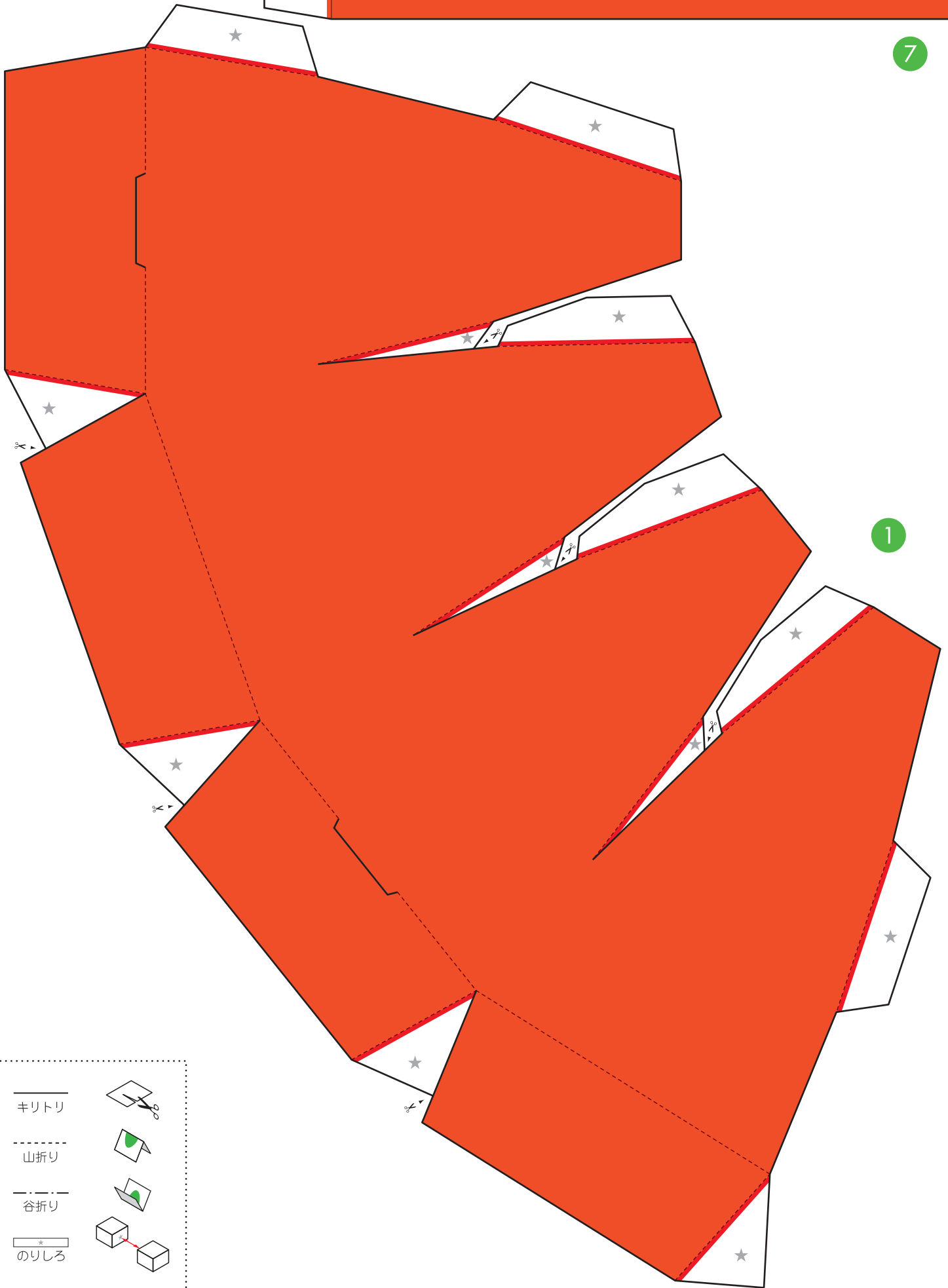
忘れずに切り込みを入れます。







7



1

Legend for paper net symbols:

- キリトリ (Cut): Represented by a solid line and a scissors icon.
- 山折り (Mountain fold): Represented by a dashed line and a paper icon with a green mountain fold.
- 谷折り (Valley fold): Represented by a dashed line and a paper icon with a green valley fold.
- のりしろ (Glue tab): Represented by a white tab with a star and a red line, accompanied by an icon of two cubes being joined.

