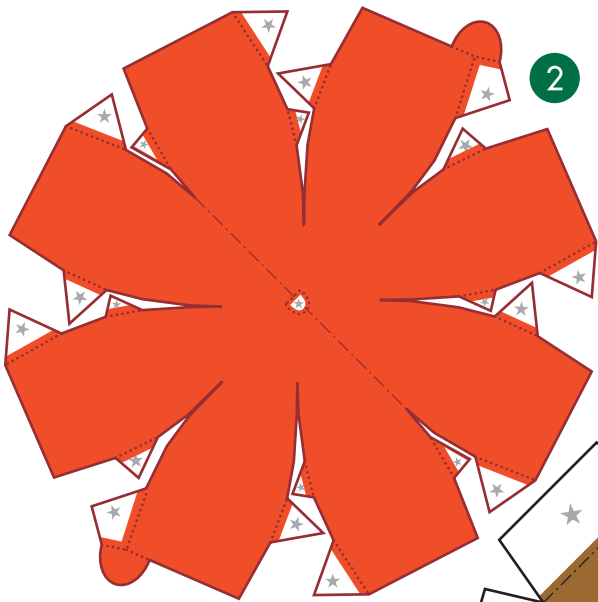
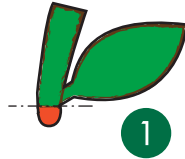




●ハガキ厚程度の紙に印刷し、別紙「工作の基本」を参考に、組み立て図をよく見て作業しましょう。



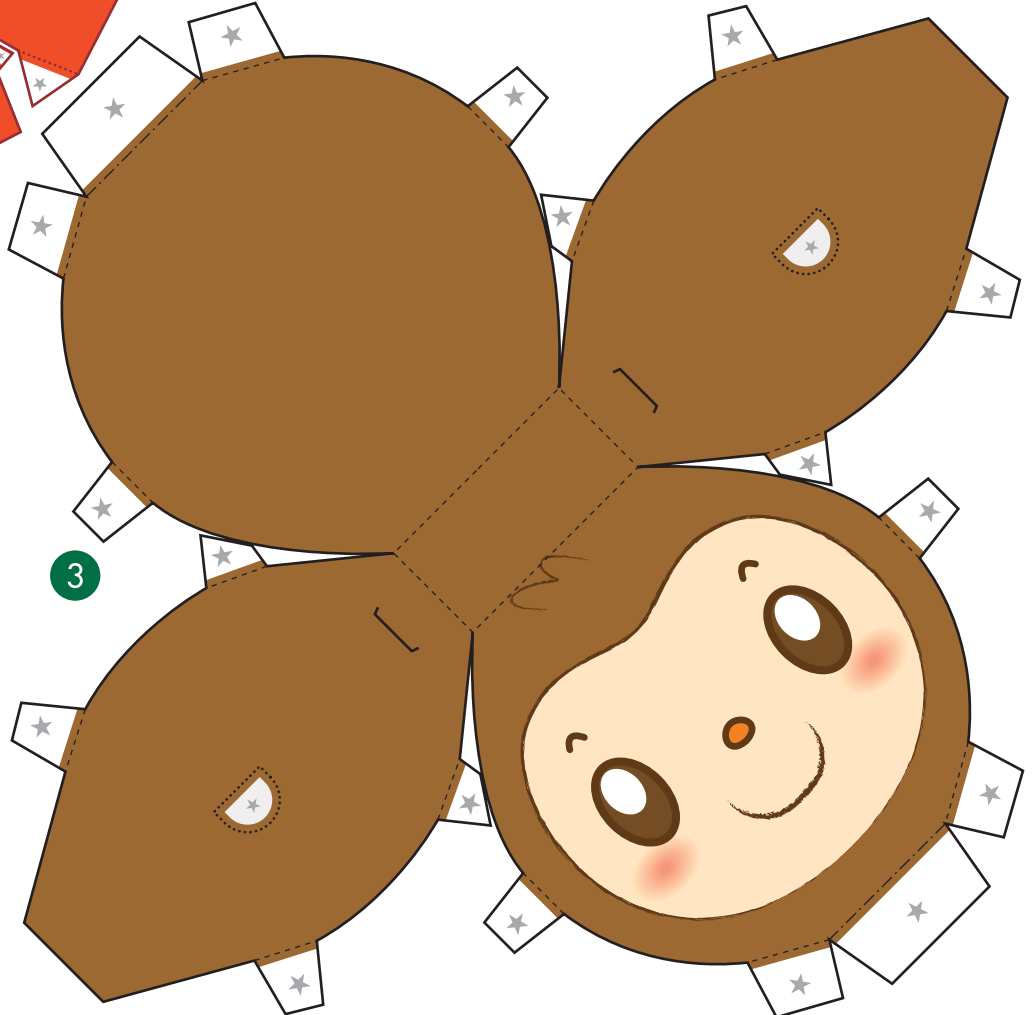
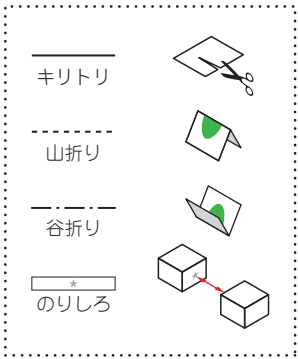
2



1

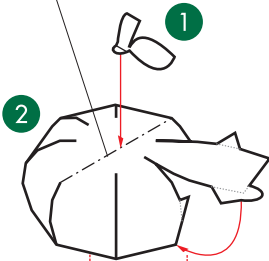


9



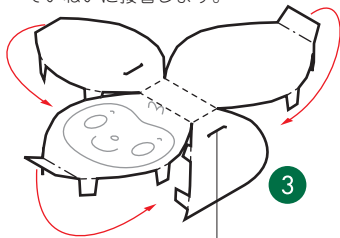
3

中心へへこみをつけます。

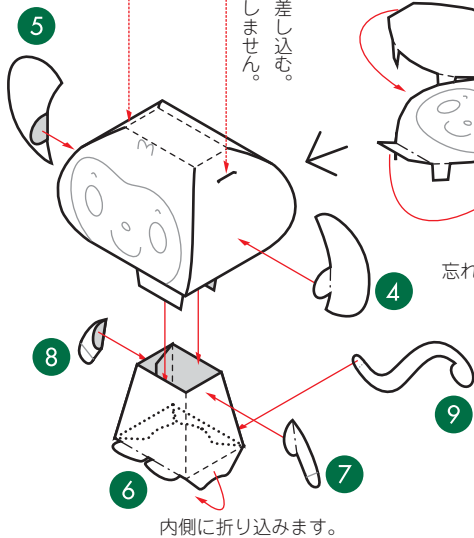


ふくらみをつけながら、ていねいに接着します。

曲線に沿ってふくらみをつけながら、ていねいに接着します。



忘れずに切り込みを入れます。



内側に折り込みます。

