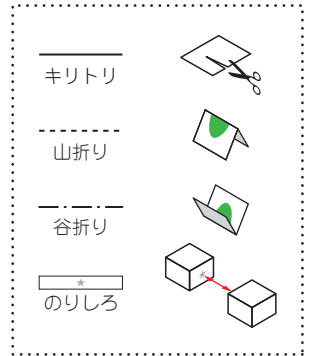
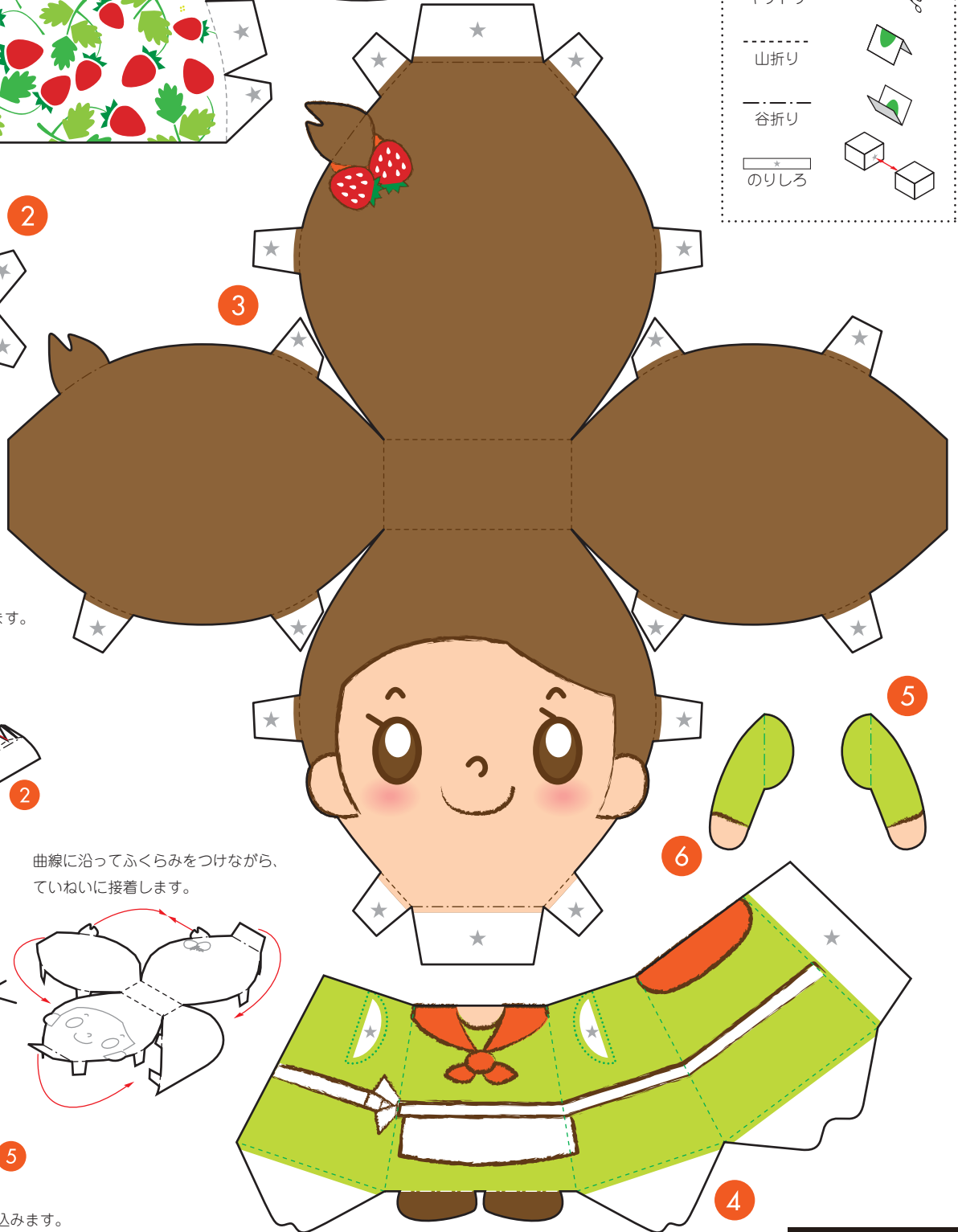
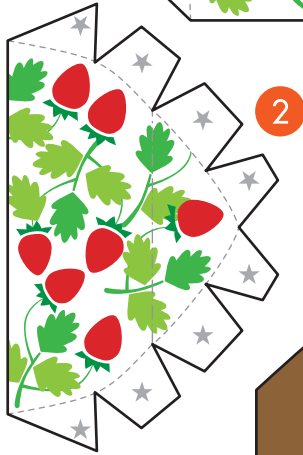
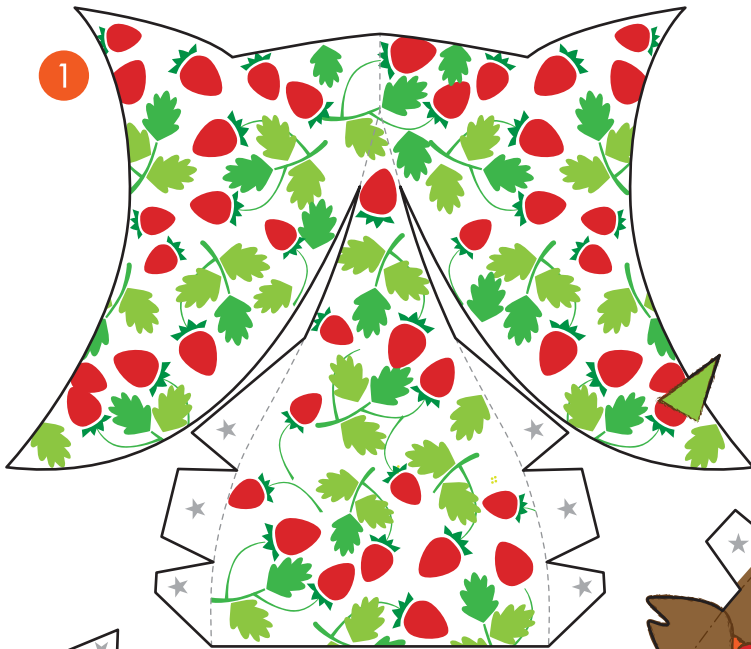




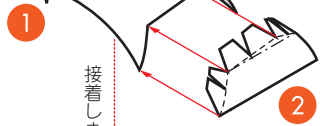
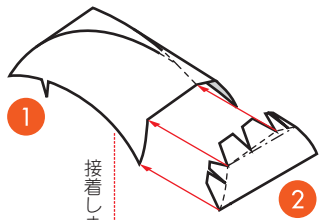
①マイちゃん

©2012 MEIDI-YA ©MIKA

●ハガキ厚程度の紙に印刷し、別紙「工作の基本」を参考に、組み立て図をよく見て作業しましょう。

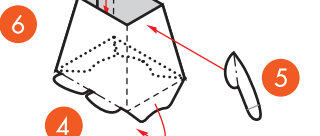
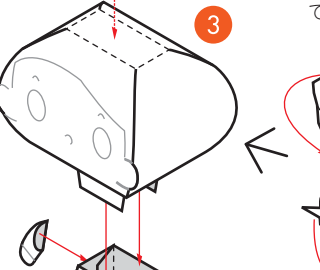


曲線に沿ってていねいに接着します。



接着しません。

曲線に沿ってふくらみをつけながら、  
ていねいに接着します。



内側に折り込みます。

