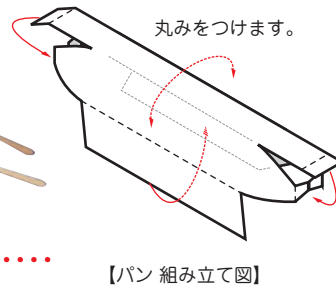
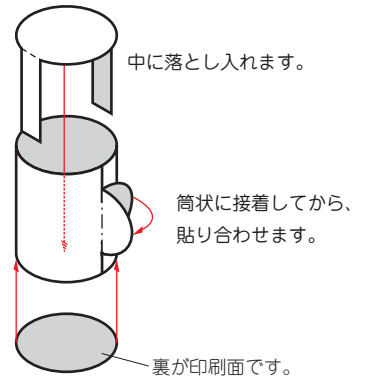


⑪ キッチンツール

●ハガキ厚程度の紙に印刷し、別紙「工作の基本」を参考に、組み立て図をよく見て作業しましょう。

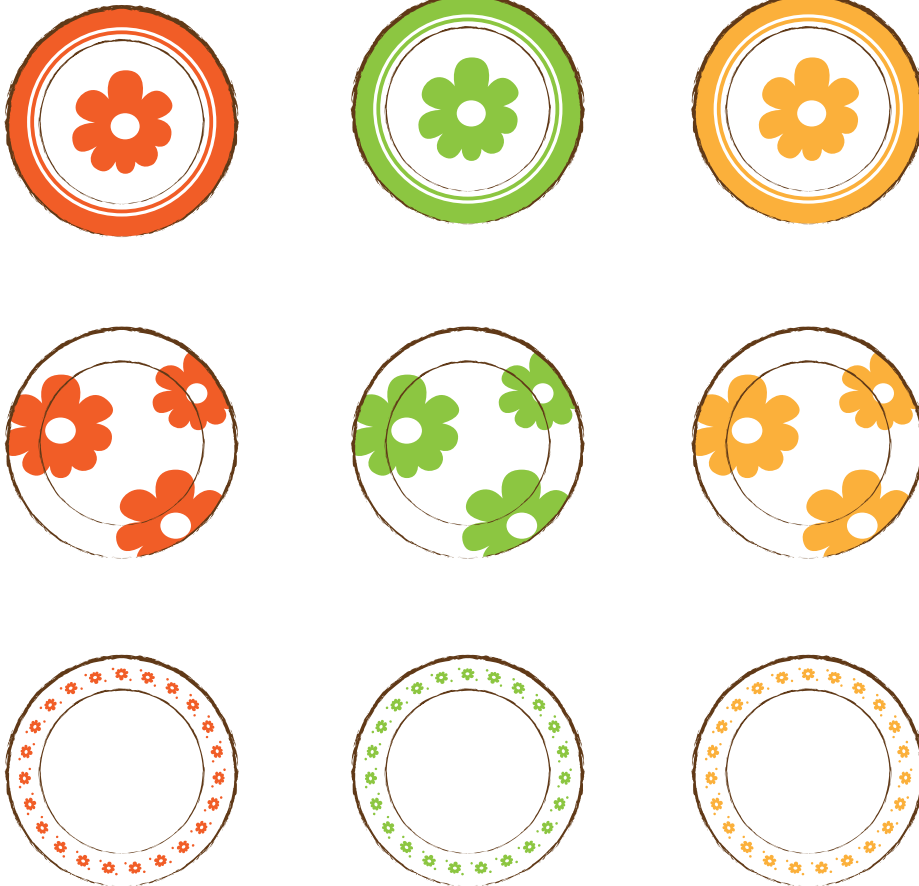


【マグカップ 組み立て図】



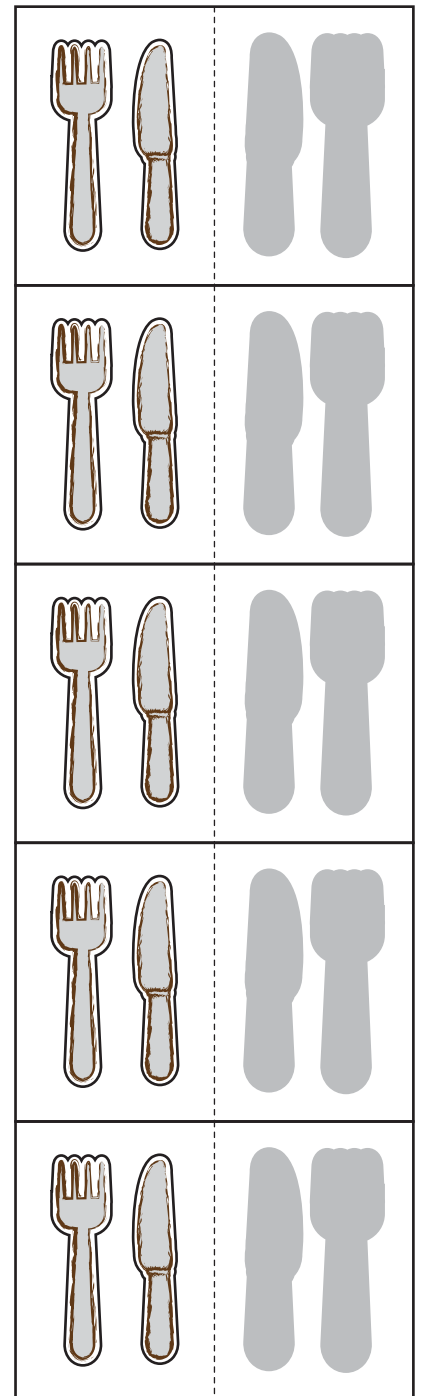
お皿

ていねいに切り取ります。



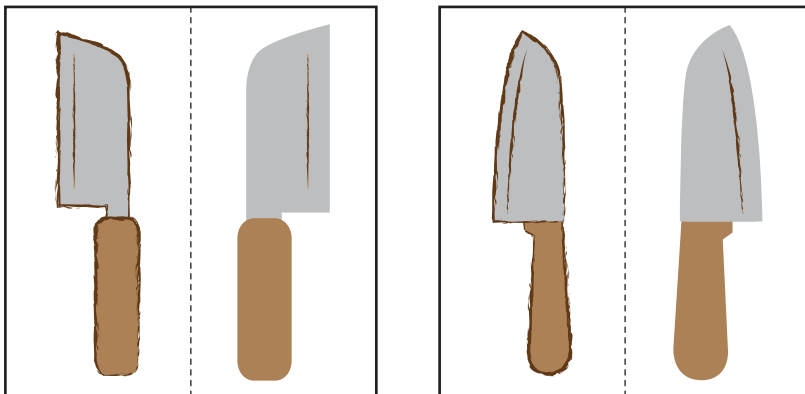
フォーク・ナイフ

ふたつ折りにして貼り合わせ、ていねいに切りとります。



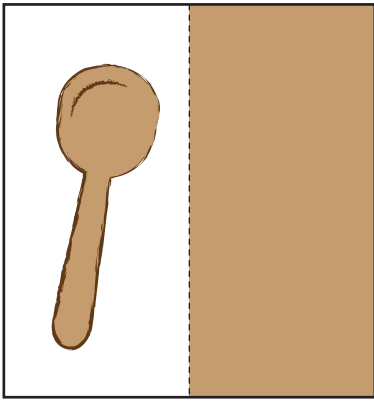
包丁

ふたつ折りにして貼り合わせ、ていねいに切りとります。

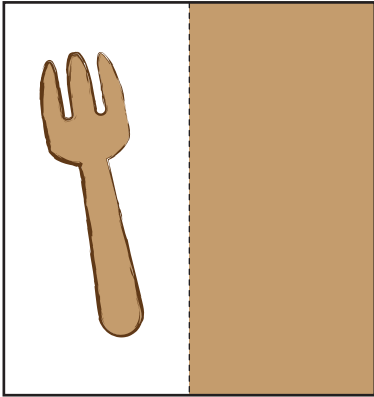


木スプーン

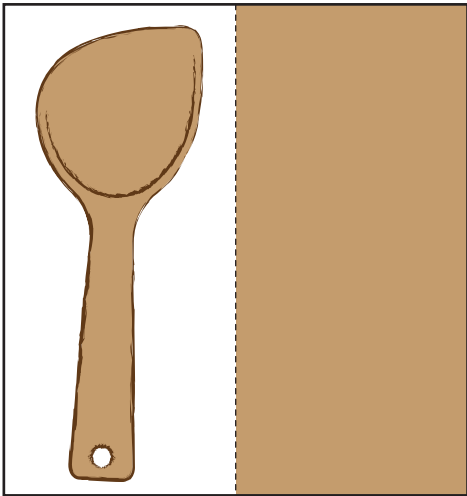
ふたつ折りにして貼り合わせ、ていねいに切りとります。



木フォーク



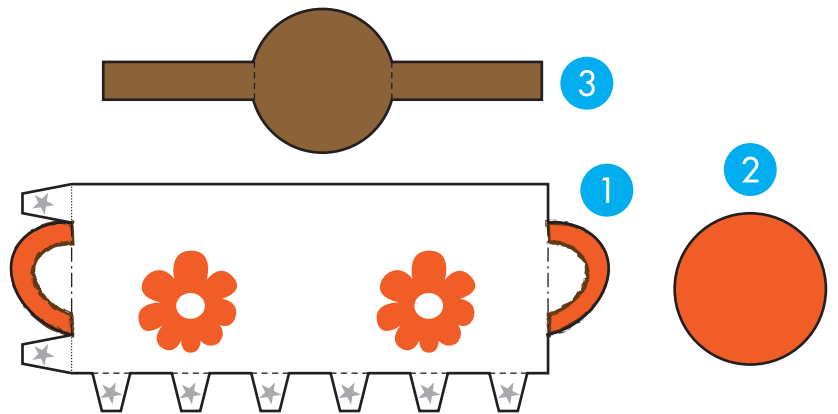
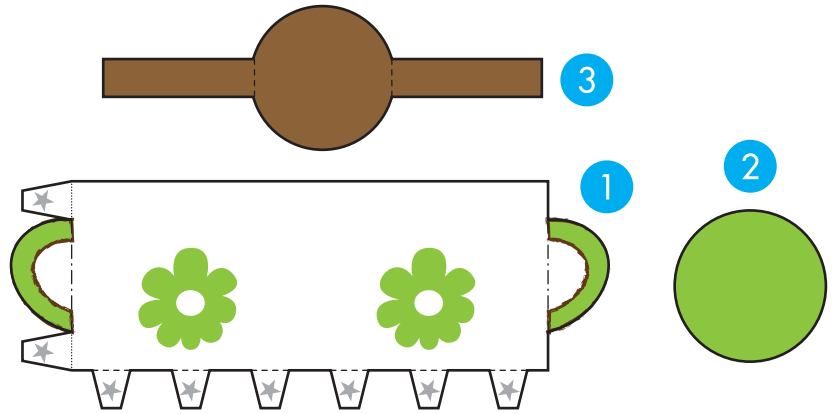
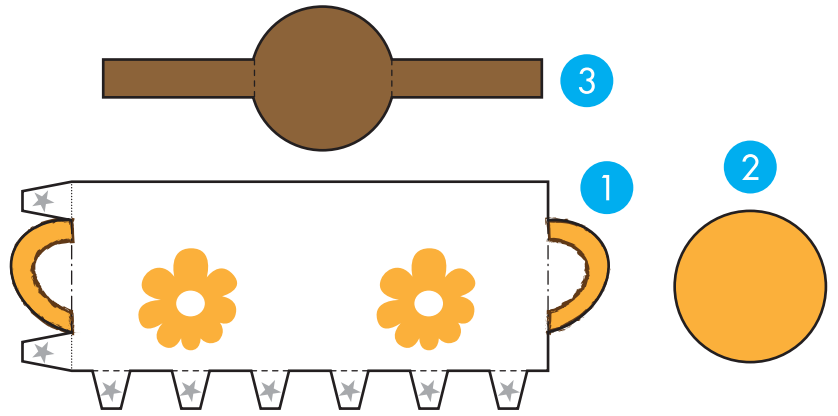
木ヘラ



マグカップ

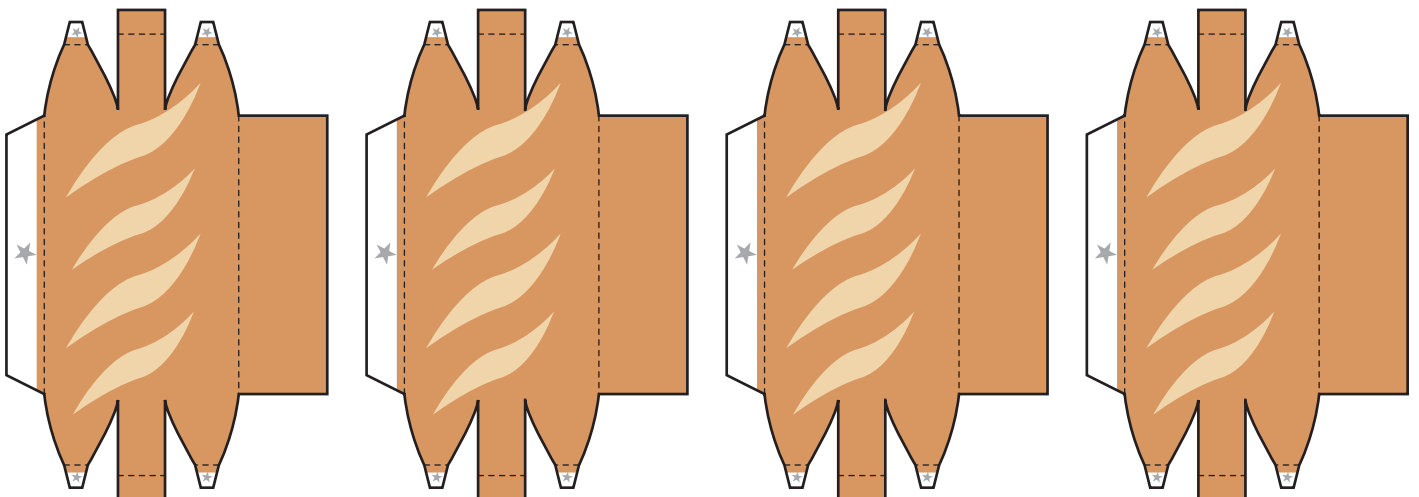
2枚目

●組み立て図は1枚目にあります。



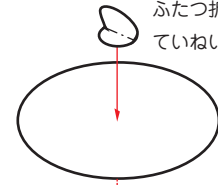
パン

●組み立て図は1枚目にあります。

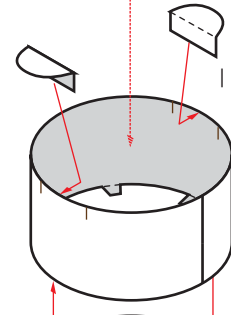


【なべ 組み立て図】

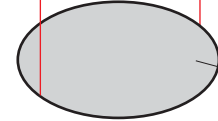
ふたつ折りにして貼り合わせ、
ていねいに切りとります。



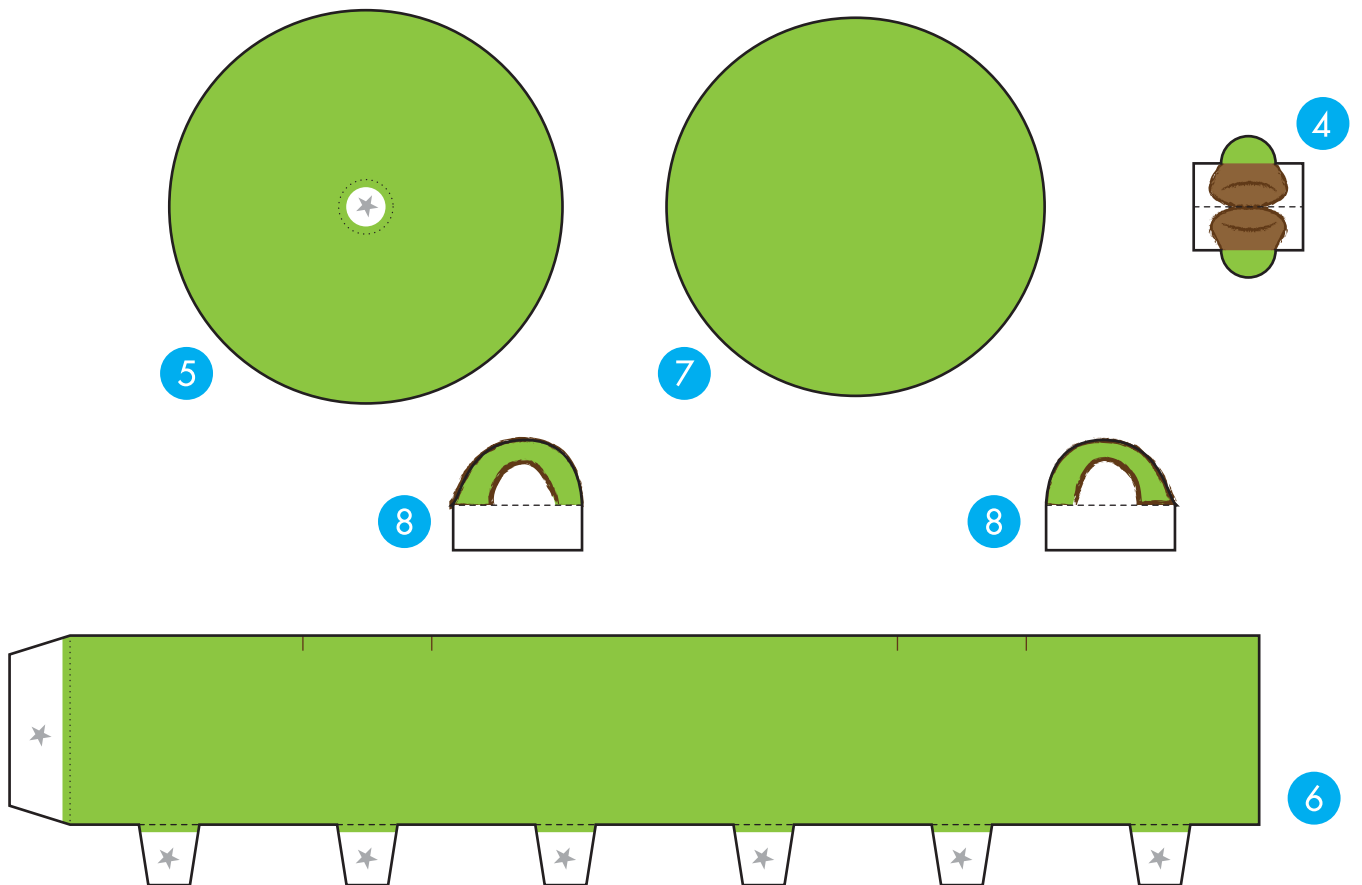
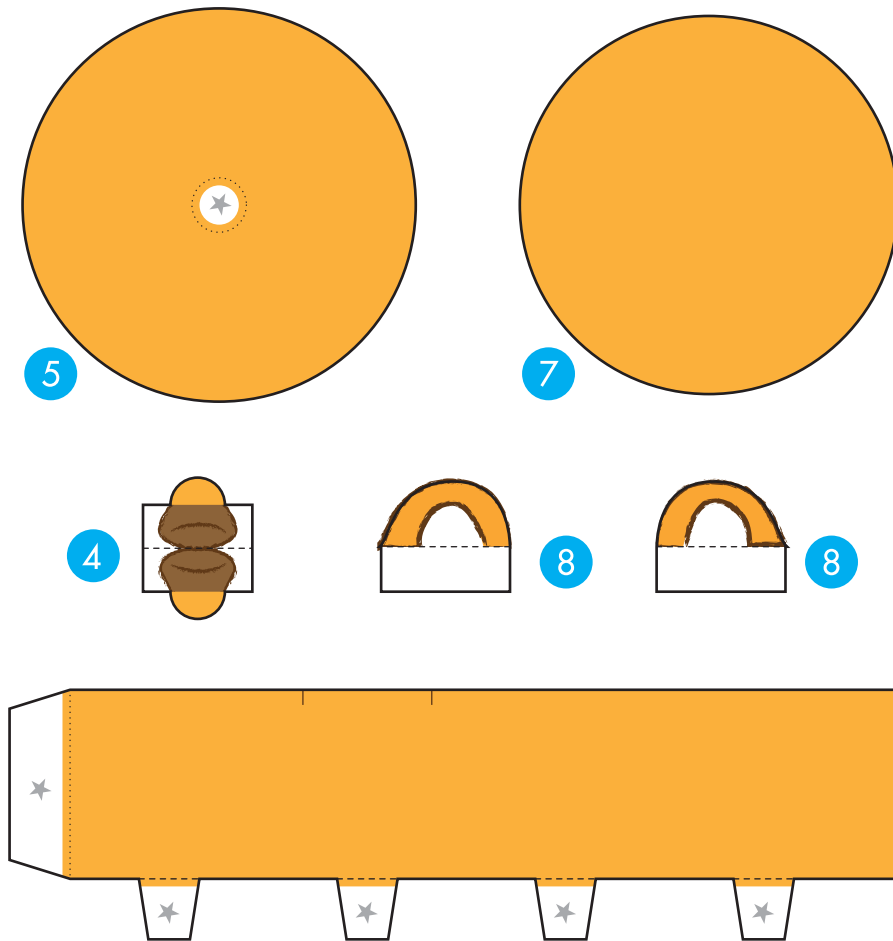
フタは接着せずにのせるだけです。

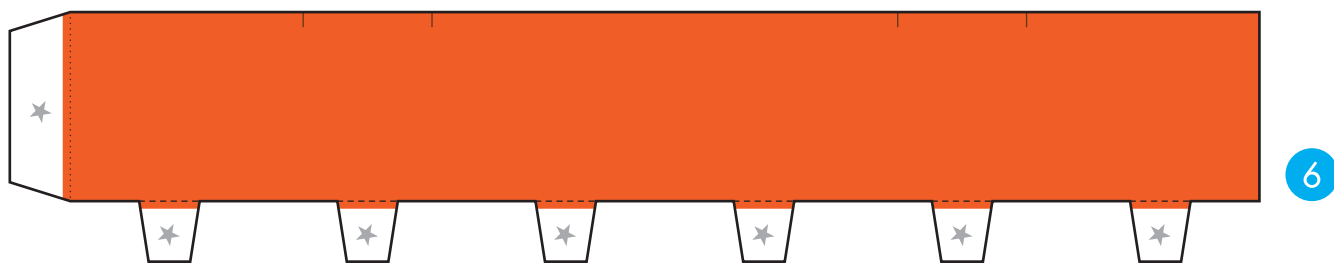
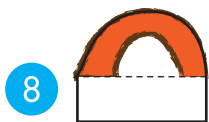
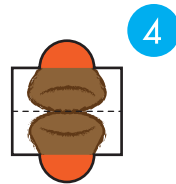
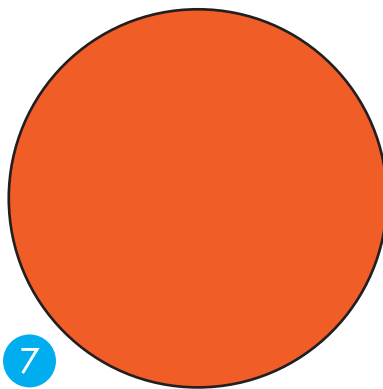
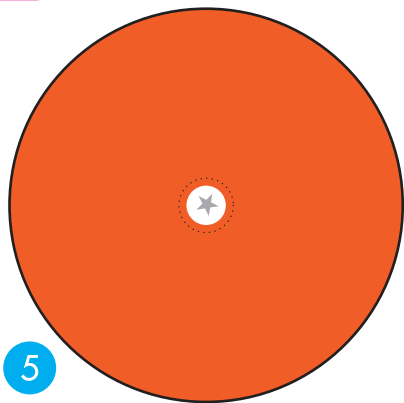


線を目安に接着します。



裏が印刷面です。





マグカップ 2

