

ペーパークラフト

○スイーツハウス

©2012 MEIDI-YA ©MIKA

●ハガキ厚程度の紙に
印刷してください。

《組み立て方》

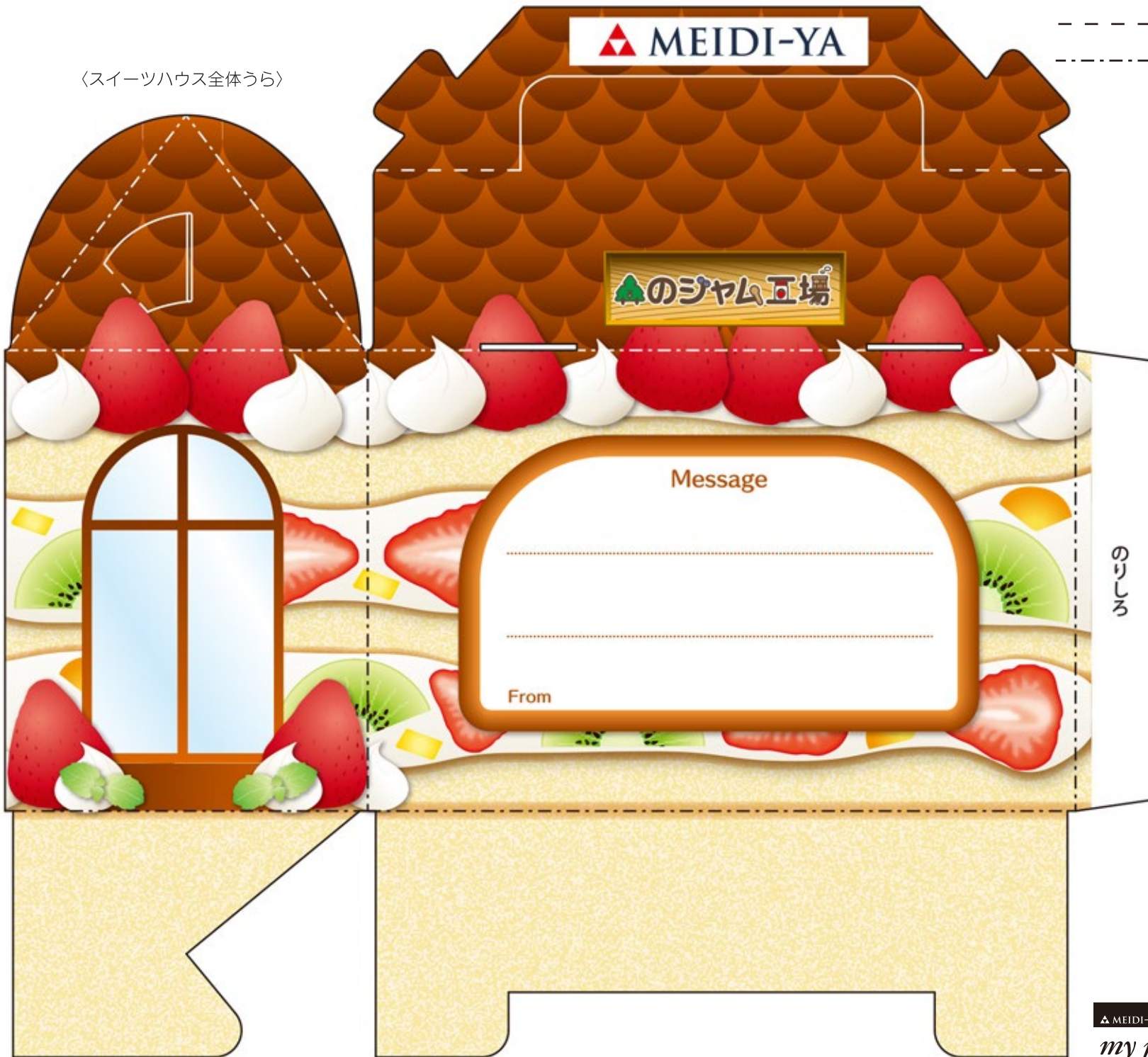
- 1 スイーツハウス全体の箱を組み立てる。
- 2 屋根にエントツと出窓を取り付ける。
- 3 スイーツハウス全体の箱に仕切りを入れる。
- 4 スイーツハウス全体の箱に屋根を取り付ける。

《完成図》



宝箱や貯金箱、
プレゼントボックス
としても使えます。

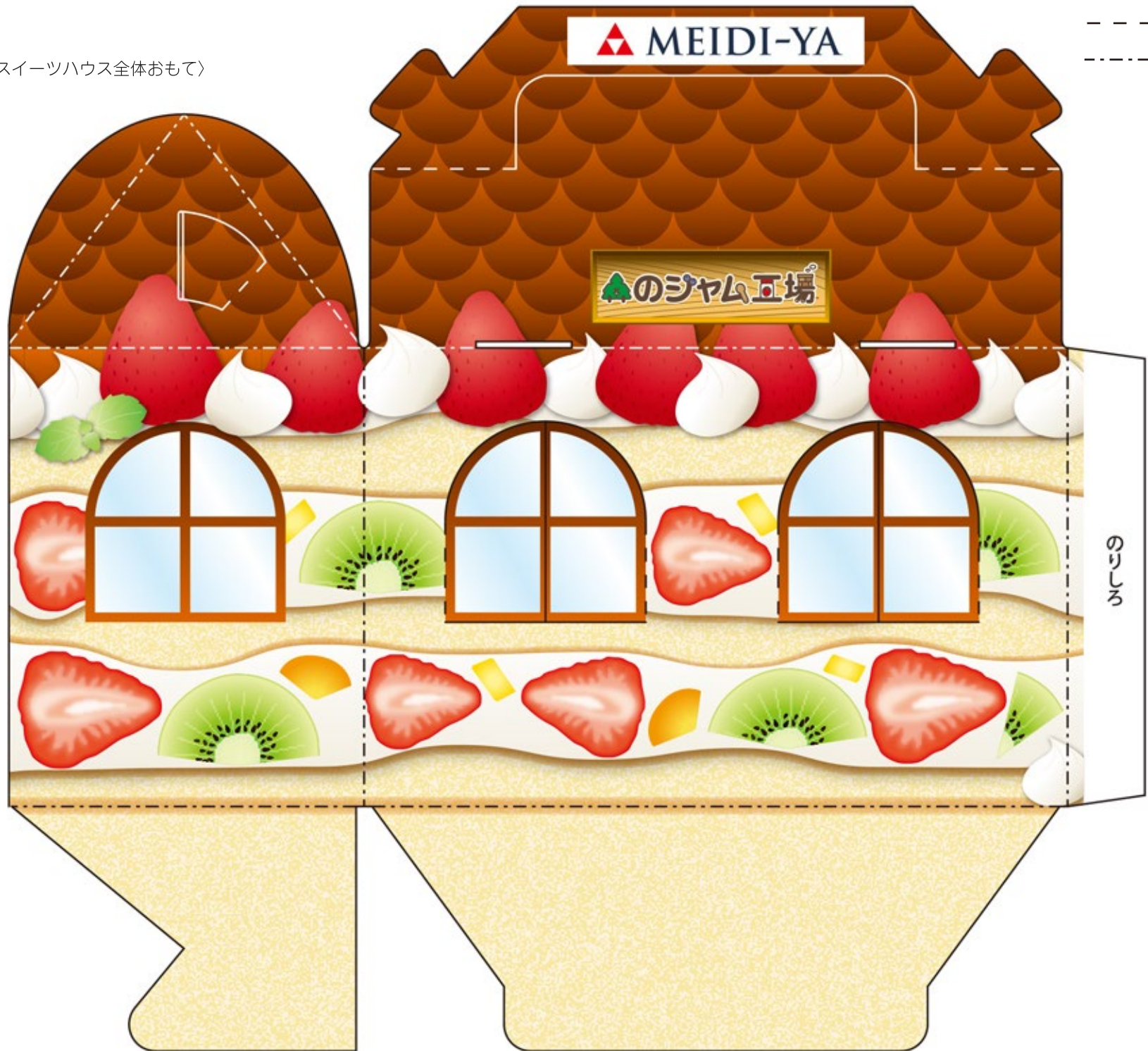
〈スイーツハウス全体うら〉



--- 谷折り
..... 山折り

my jam

〈スイーツハウス全体おもて〉

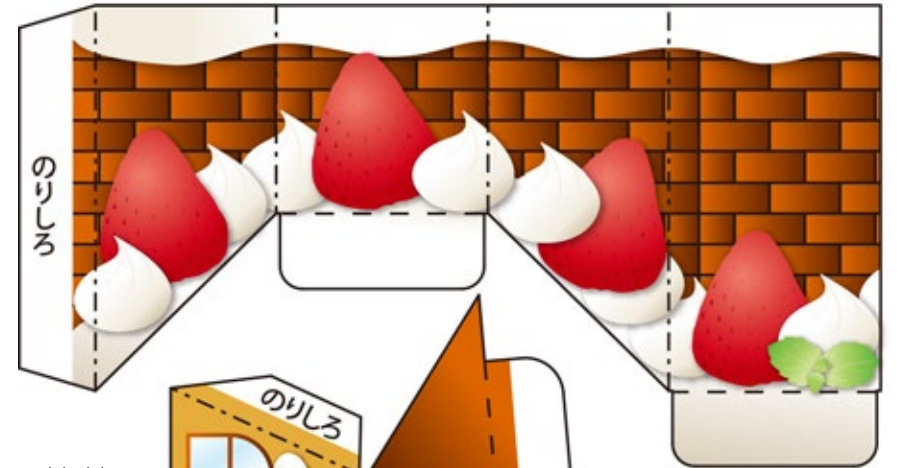


〈屋根〉

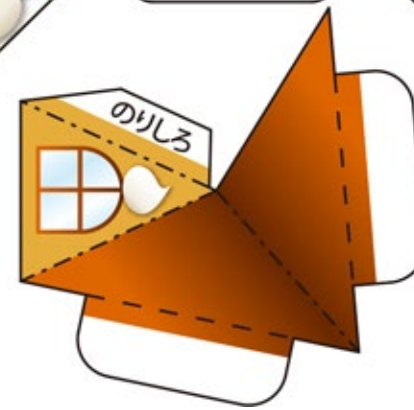


----- 谷折り
 - - - - - 山折り

〈エントツ〉



〈出窓〉



3 枚目

〈仕切り〉

